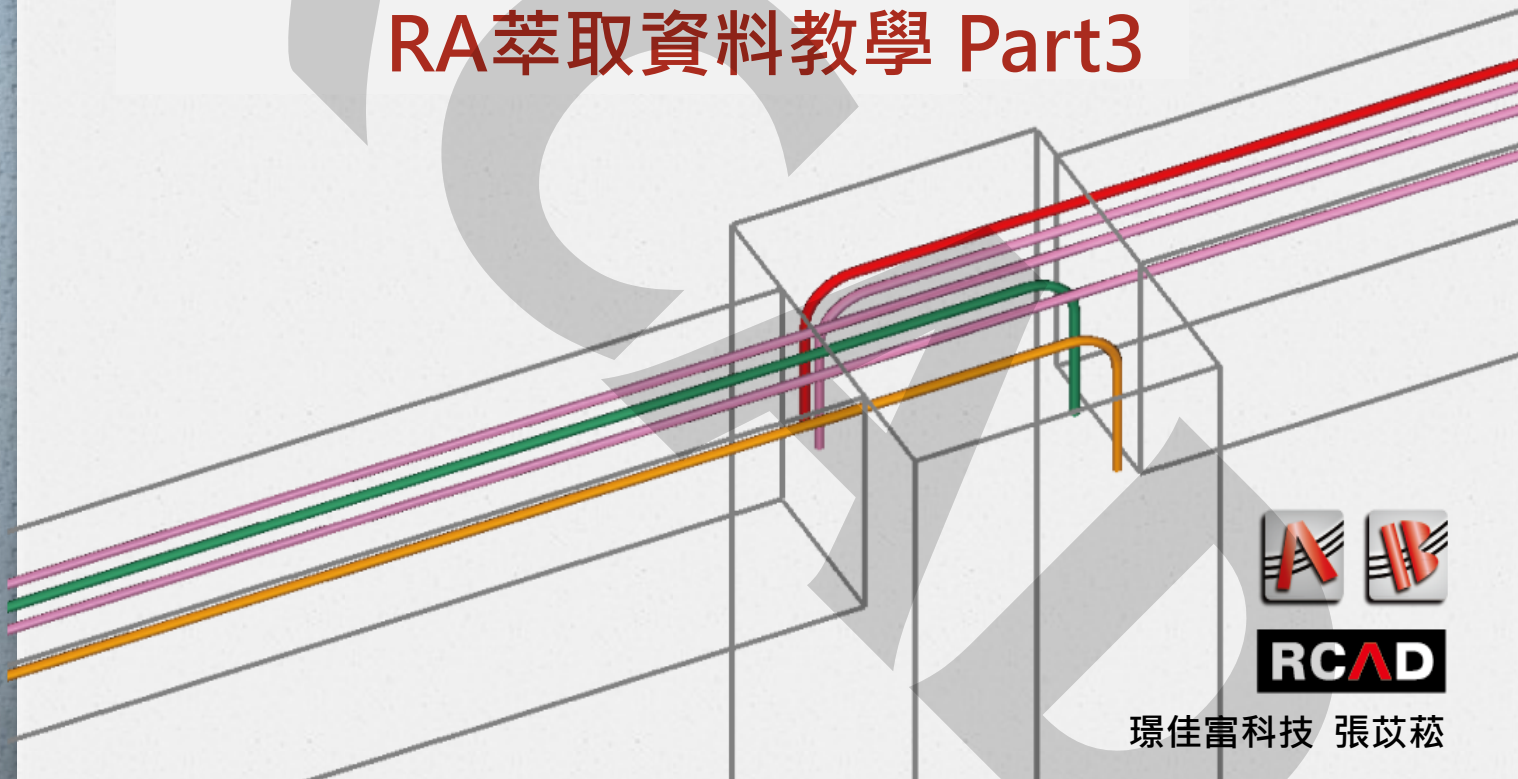


RCAD教學資源

RA萃取資料教學 Part3



環佳富科技 張苡菘



萃取資料

網路免費資源:

<http://building.rcad.com.tw/>



RCAD
環佳富科技有限公司

最新消息

關於我們

產品介紹

下載

支援與學習

聯絡我們

RCAD ASCO

RCAD Acquire

RCAD Building

RCAD Rebar

快速建模、準確算量

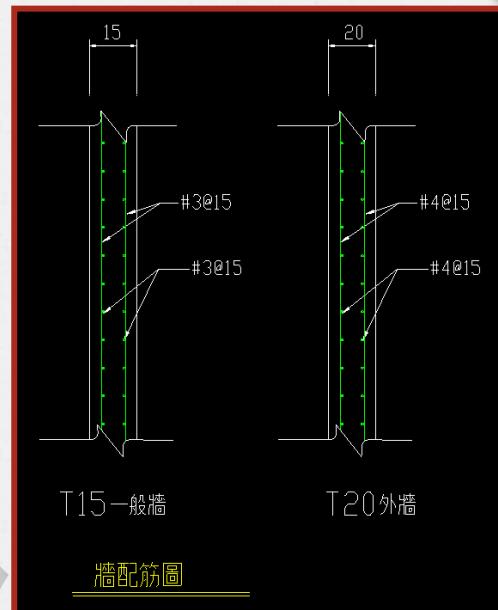


萃取資料

總表設定

○ 總表-牆配筋

輸入牆配筋資訊



	A	B	C	D	E	F	G	H	I
4	field		7						
5	object		8						
6	CRCAD_MemberBlock_Wall	牆名	厚度	單/雙層	垂直筋	水平筋	混凝土		
7	class	name	t	format	vertical	horizontal	material	comment	filepath
8	CRCAD_MemberBlock_Wall	T15一般牆	15	2	#3@15	#3@15	con280		
9	CRCAD_MemberBlock_Wall	T20外牆	20	2	#4@15	#4@15	con280		
10	record.end								
11									
12									

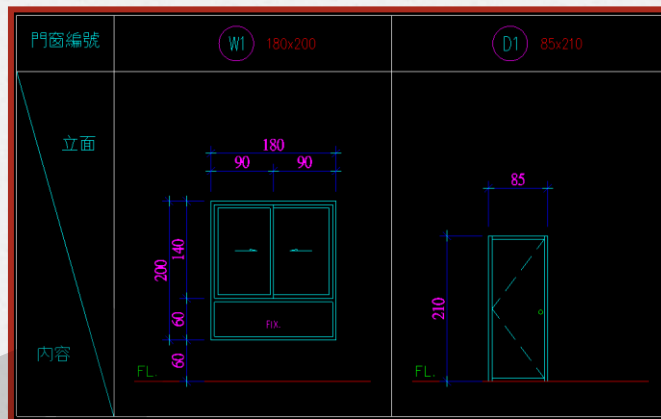




萃取資料

總表設定

○ 總表-門窗表
輸入門窗配筋資訊



	A	B	C	D	E	F
1	unit.len	cm				
2	unit.wt	kg				
3	unit.ang	rad				
4	field	7				
5	object	8				
6	CRCAD_MemBlk_DWindow	名稱	寬	高	台度	材料
7	class	name	width	height	dy	material
8	CRCAD_MemBlk_DWindow	W1	180	200	60	con280
9	CRCAD_MemBlk_DWindow	D1	85	210	0	con280
10	record.end					





萃取資料

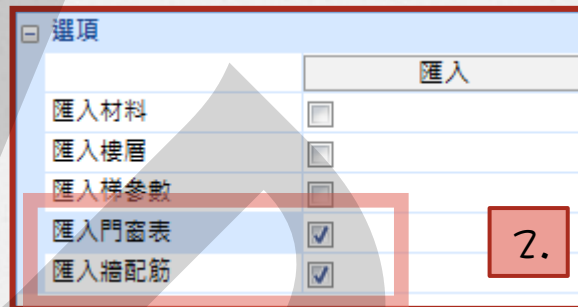
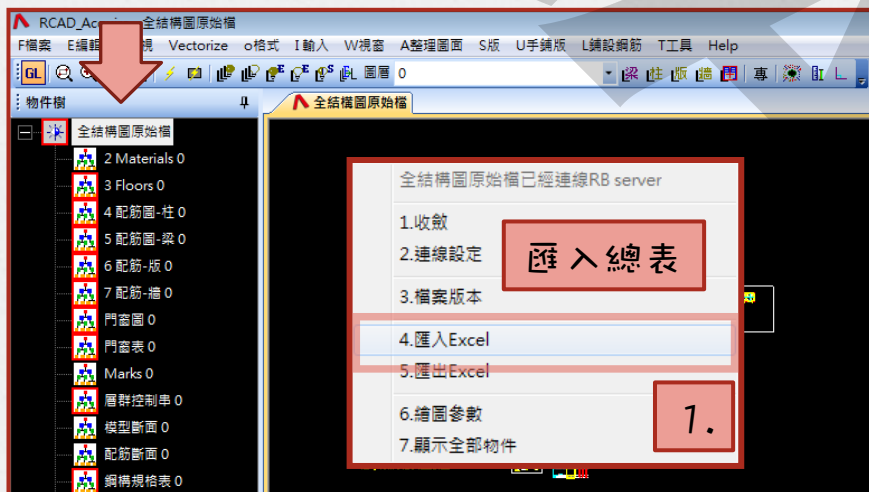
平面圖輸入

○ 從零開始

1. 樹狀區檔名 - 右鍵 - 匯入總表
2. 選擇門窗表&牆配筋匯入

右鍵

1.





萃取資料

平面圖輸入

○ 輸入1F (範例)

- 外框 - 右鍵 - 設定

框選1F樓層範圍

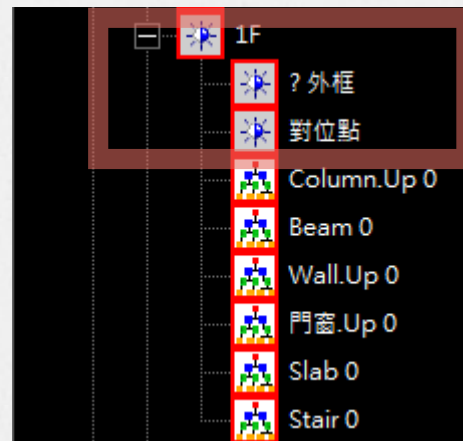
(讀取資料超出範圍會警告)

- 對位點 - 右鍵 - 設定

選取平面圖上某點為對位點

所有樓層皆需要統一

通常選擇電梯柱某一角 (注意有無縮柱)



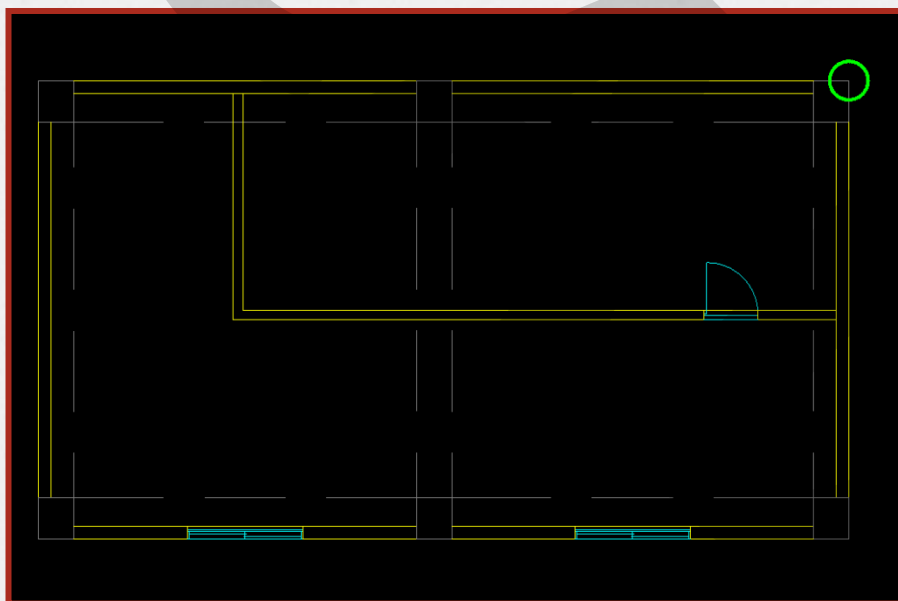
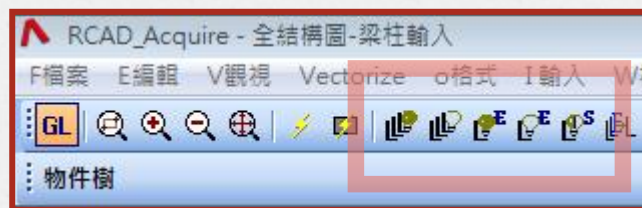


萃取資料

平面圖輸入

輸入牆位

- 配合使用圖層工具
先把無關的圖層關閉





萃取資料

平面圖輸入

○ 輸入牆位

1. Wall – 右鍵
2. 新增1
3. 選取配筋
4. 選牆上線
5. 選牆下線
6. 選左點
7. 選右點

參數: 1F	
選取配筋	T15一般牆
牆名選項	同配筋名
輸入方法	1:上線.下線.左點.右點
牆頂高程	0. cm
牆底高程	0. cm



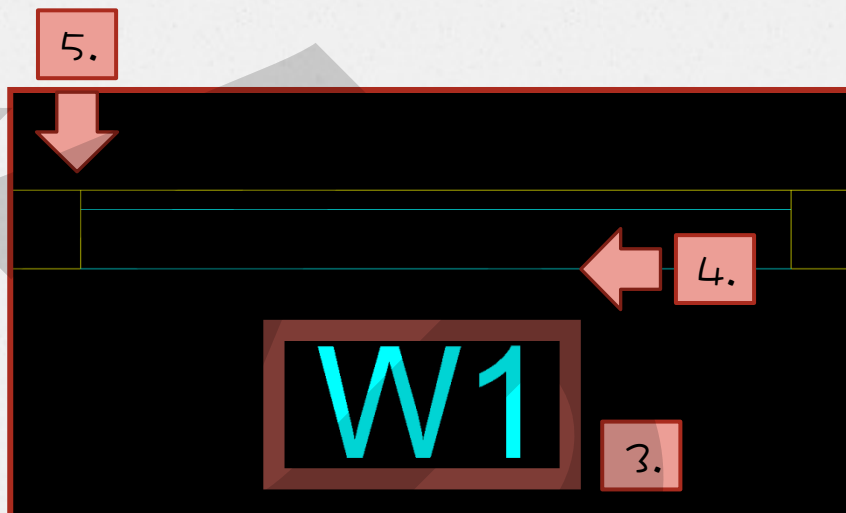
萃取資料

平面圖輸入

○ 輸入門窗位

1. 門窗 - 右鍵
2. 新增門窗1
3. 選門窗編號
4. 選牆下線
5. 選左截線
6. 選方向

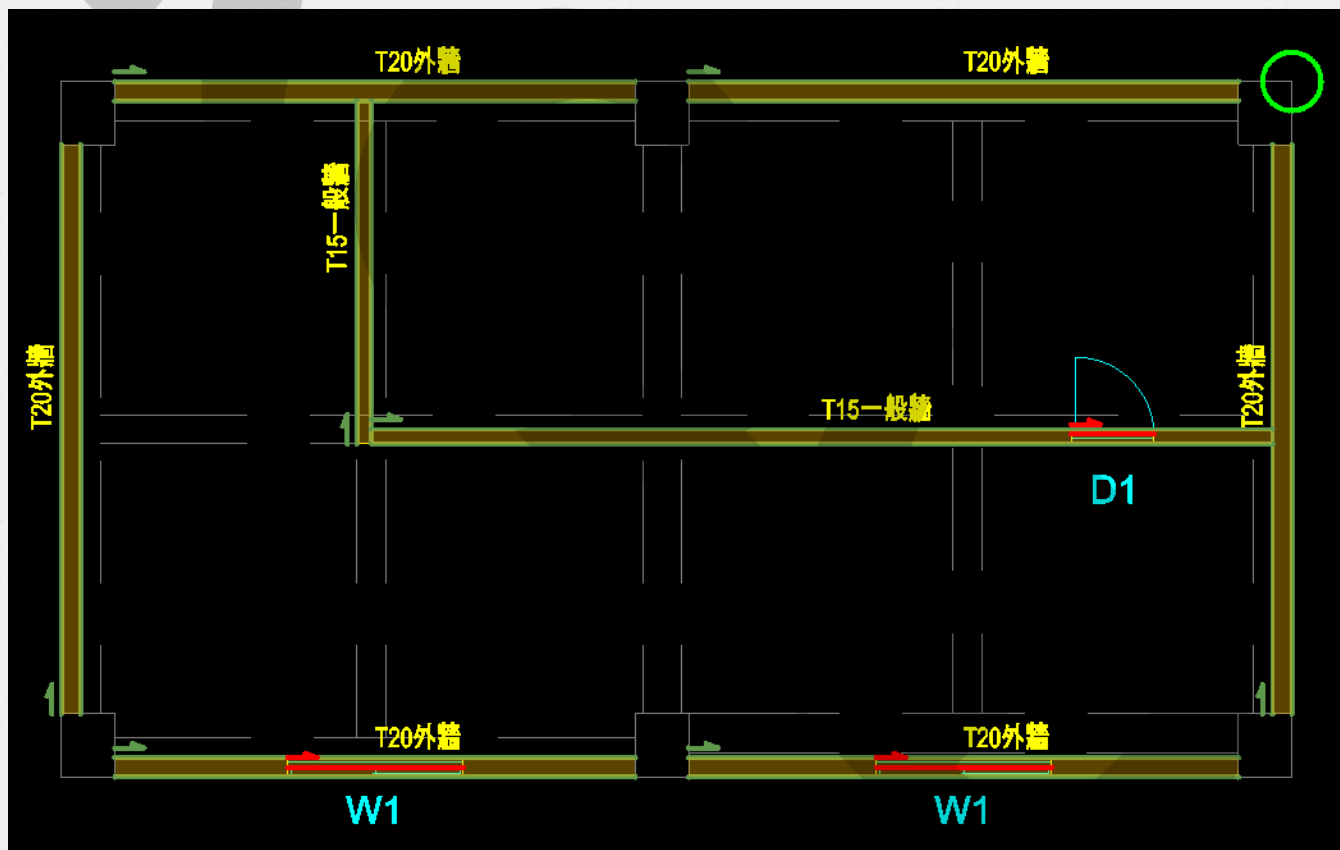
參數: 1F	
輸入方法	3:基線+左截線+方向點
寬度誤差	1. cm
上移動量	10. cm





萃取資料

平面圖輸入



RCAD

環佳富科技有限公司