

璟佳富科技有限公司



專業軟體研發
鋼筋檢料服務
教育訓練

鋼筋撿料



Cost





• 估算用量？ • 實際用量？

從一個想法出發



R_CAD_鋼筋模型系統

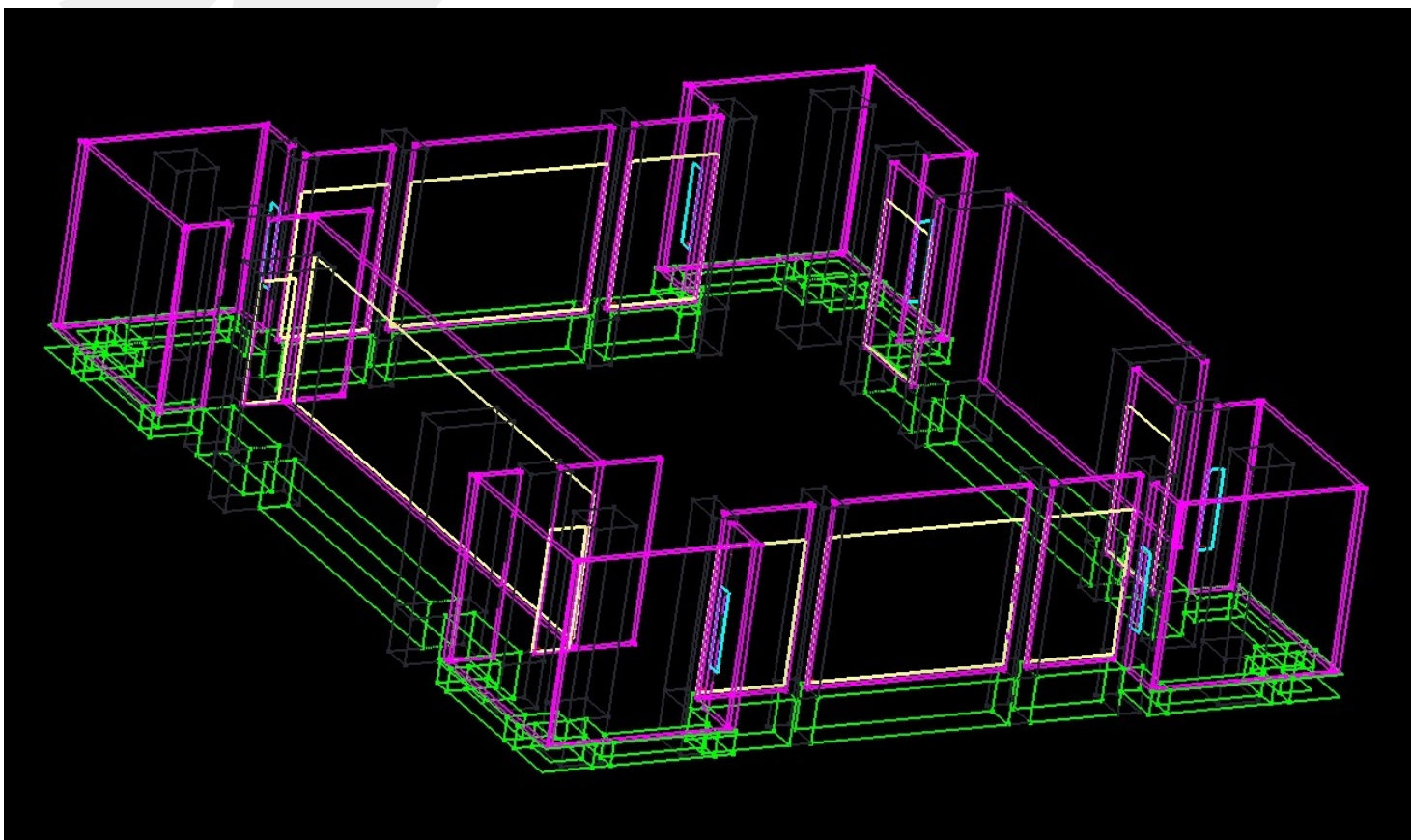
用**新**的技術
處理鋼筋



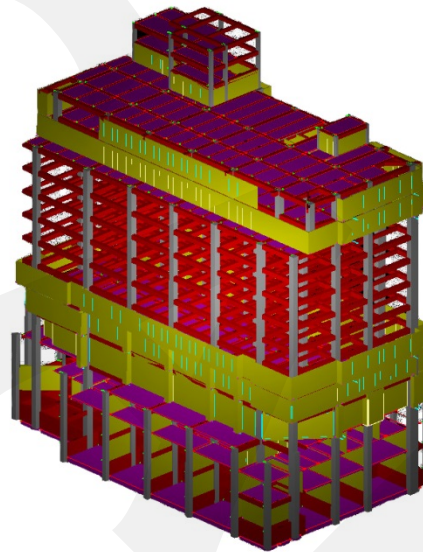
2014年5月15日@達欣工程



1. 建構結構Model



先有模型再撿料

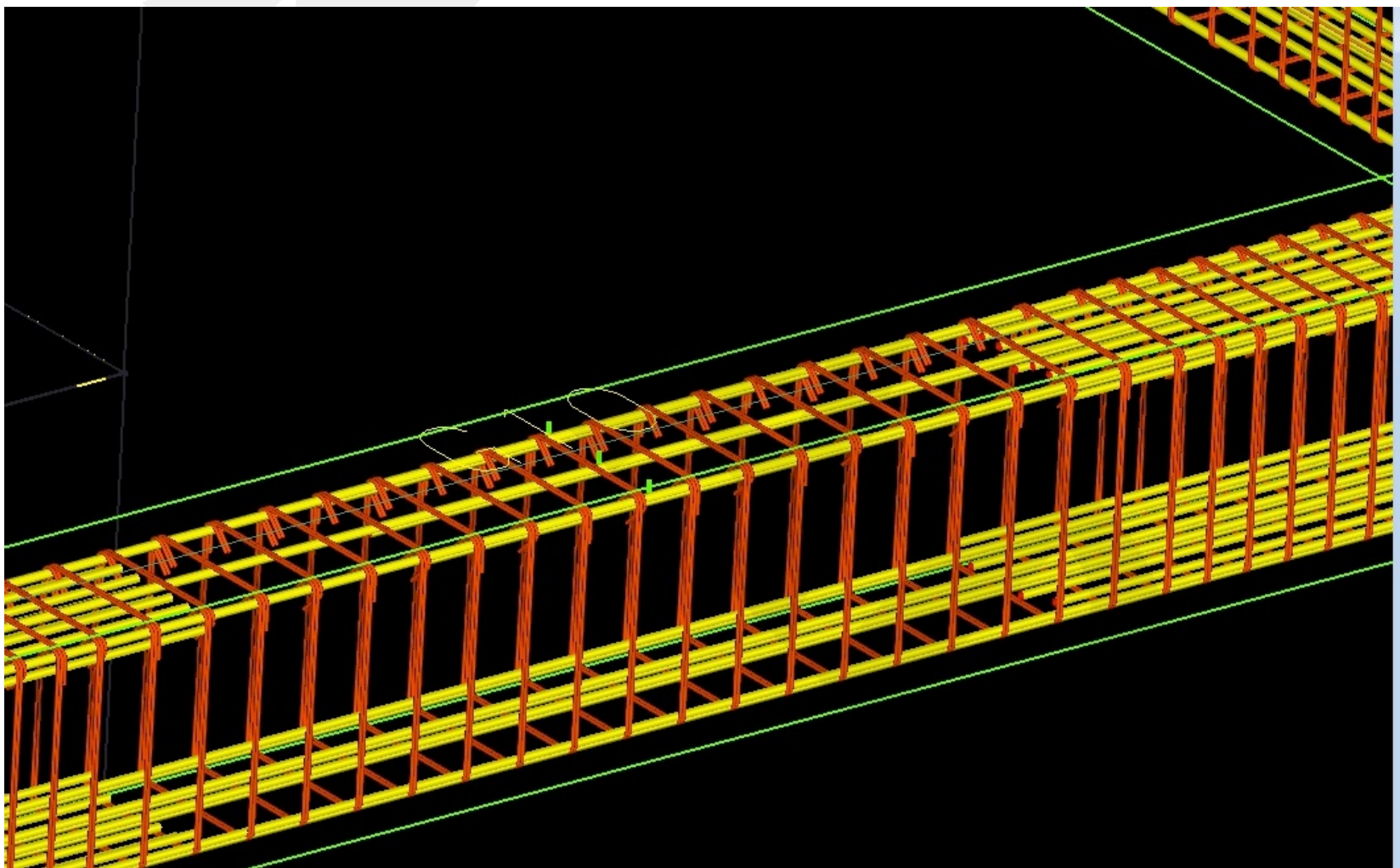


2. 圖面偵錯

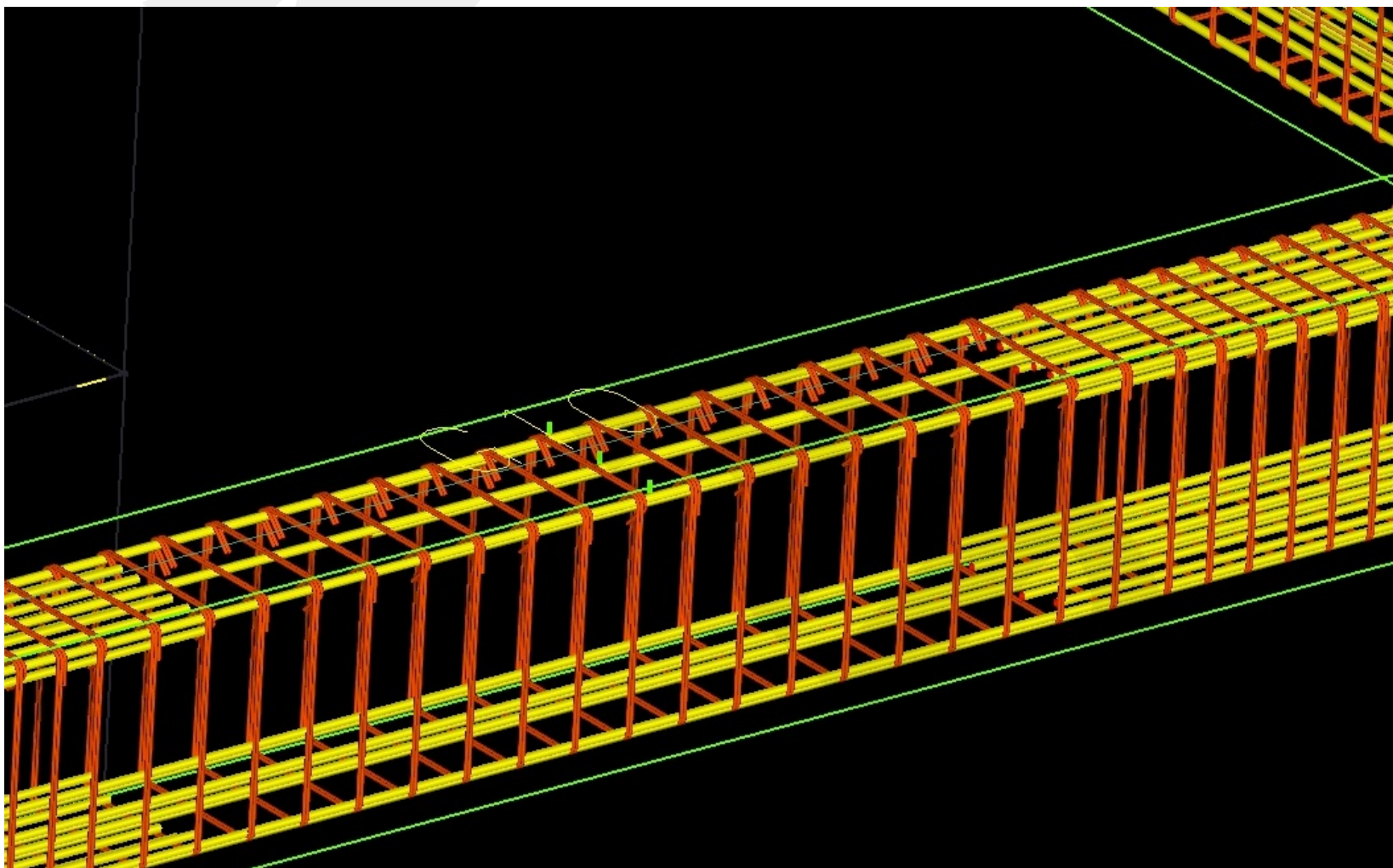
- 門窗尺寸
- 配筋圖與平面圖不符
- 牆厚 版厚.....



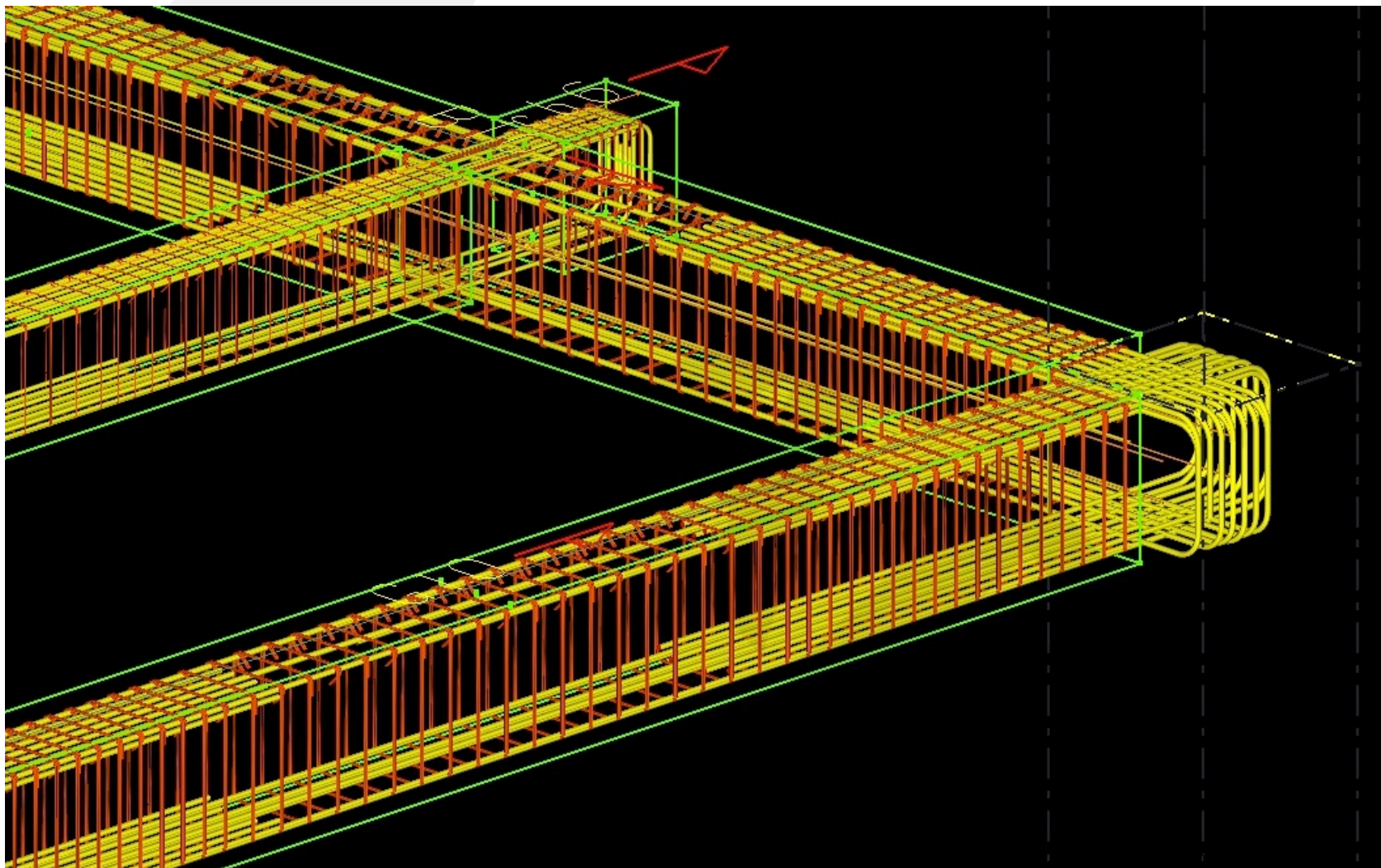
3. 在結構模型中配置鋼筋



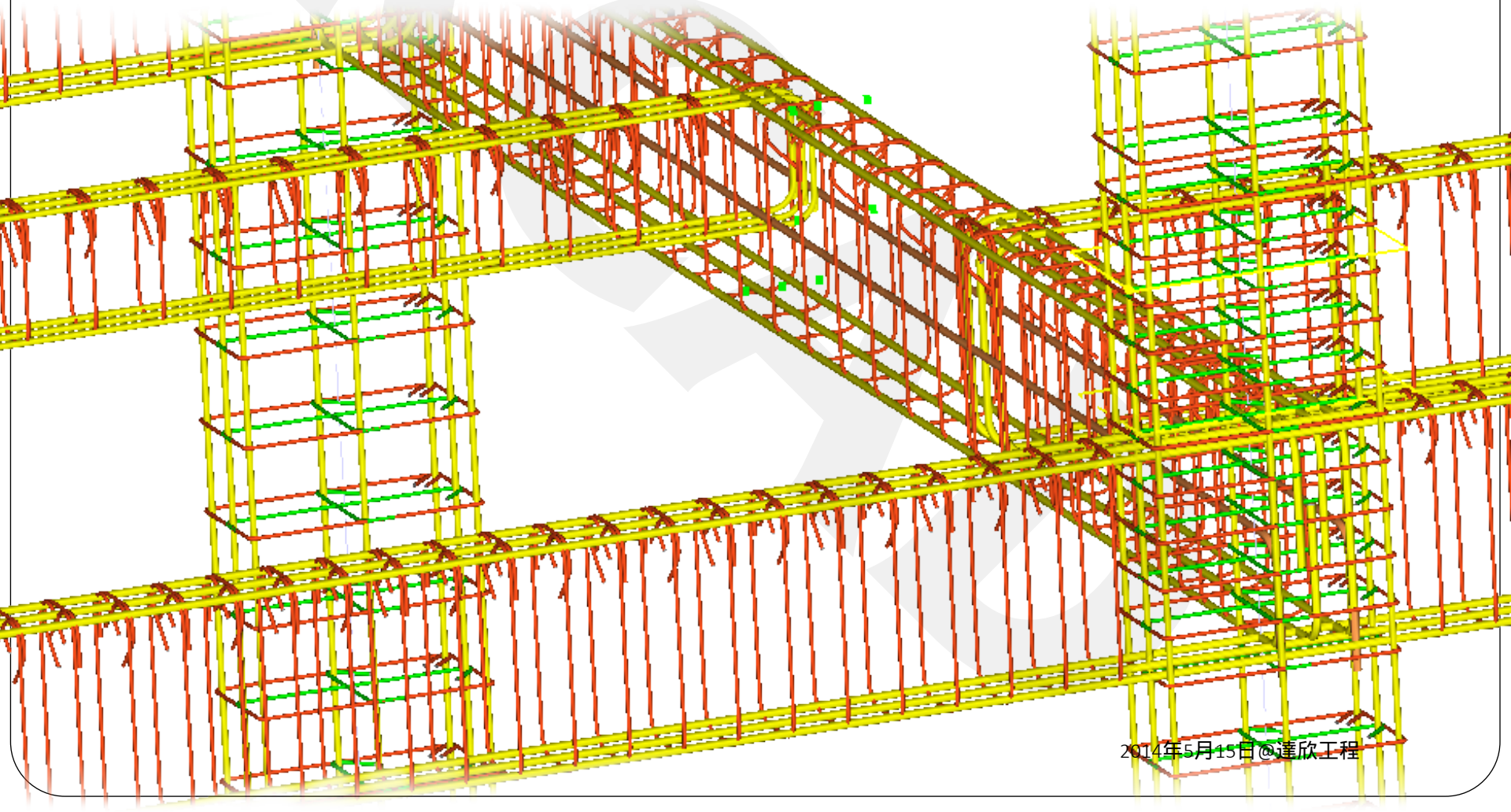
3. 每一個細節都算



錨定、彎勾、搭接、續接.....



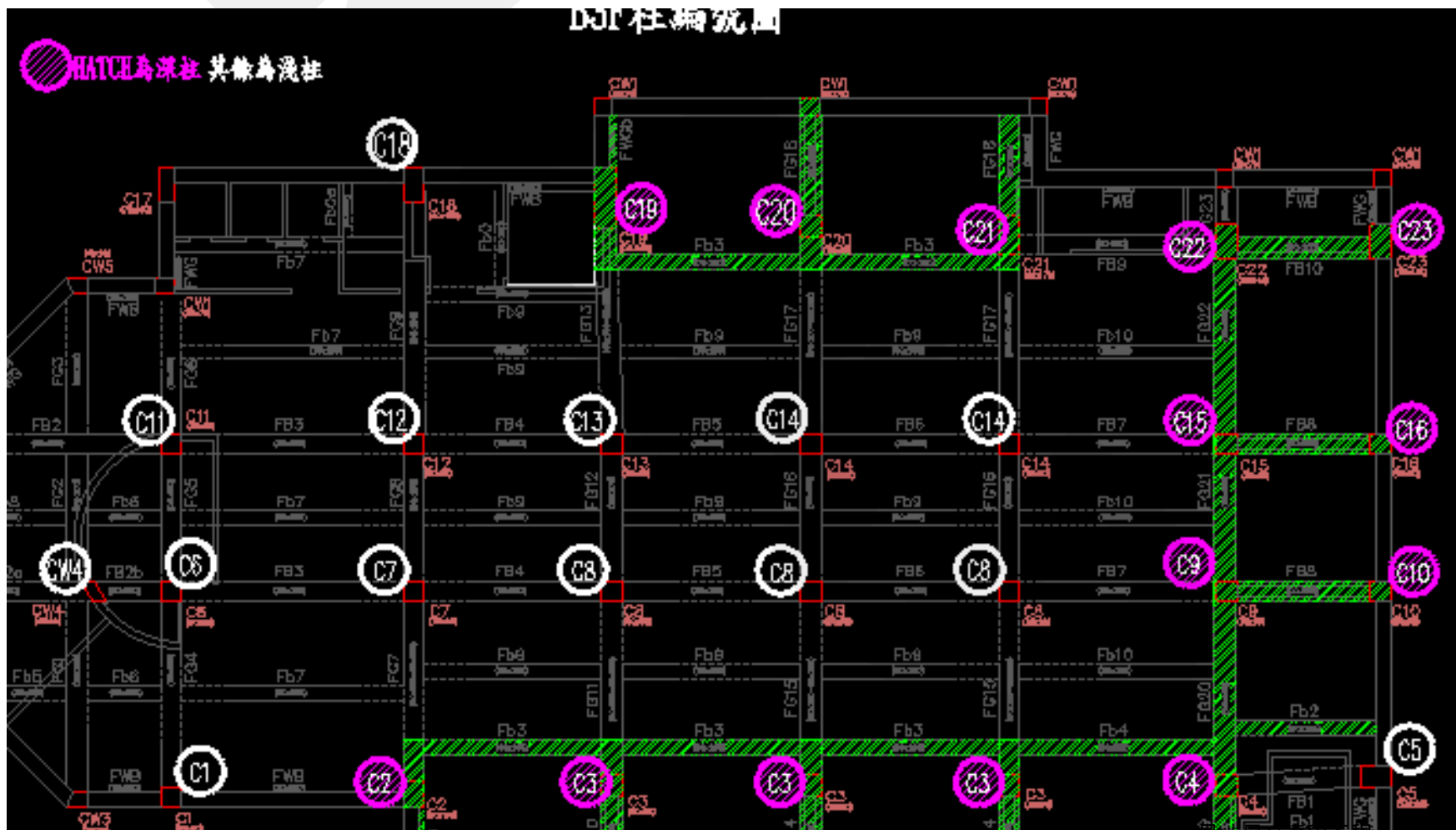
4. 從鋼筋模型產生施工圖與料單



料單

編號	號數	圖示	長度(cm)	數量	重量(kg)	備註
1	#10	55 L 265 10	320	167	3,415	#4=6,714
2	#10	55 L 295 10	350	323	7,224	#10=14,378
3	#10	55 L 325 10	380	154	3,739	合計=21,092
4	#4	80 12 80	344	480	1,641	
5	#4	135 12 80	454	30	135	
6	#4	160 12 80	504	30	150	
7	#4	12 80.5 18	100	3430	3,409	
8	#4	12 135.5 18	155	104	160	
9	#4	12 160.5 18	180	104	186	
10	#4	15 80	110	78	85	
11	#4	35 80 15 100	230	27	62	

柱編號圖

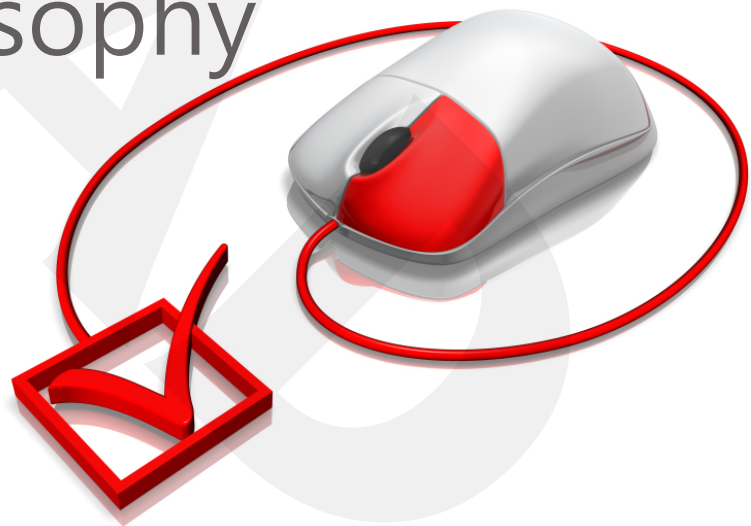


Real Case

圓山一號院

營運理念

Culture & Philosophy



自主研發

從產業需求發想

從第一行程式寫起....



創意

實用

整合



廣納建言

從不同的角度思考
使用者的需求才是成長的動能



永續發展

程式研發 像一棵樹

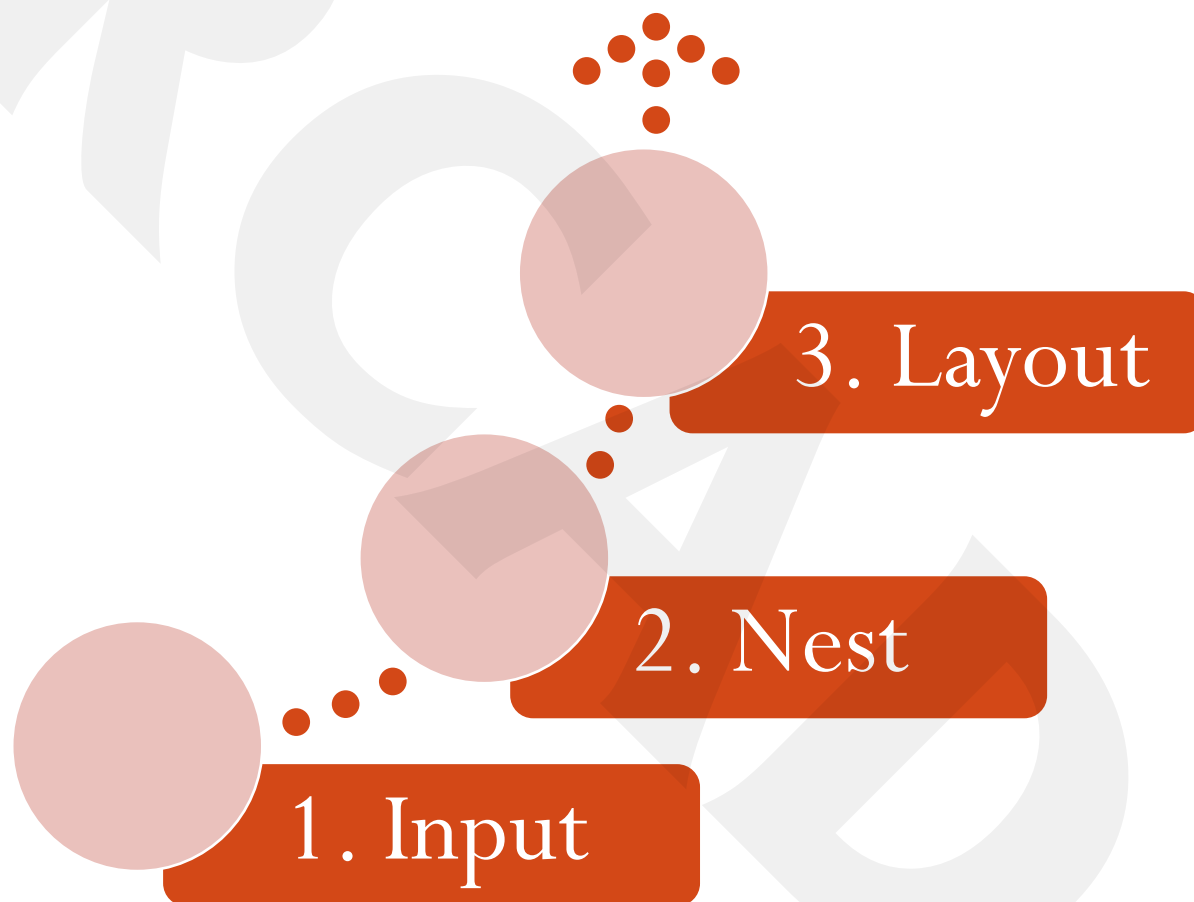
向上延伸

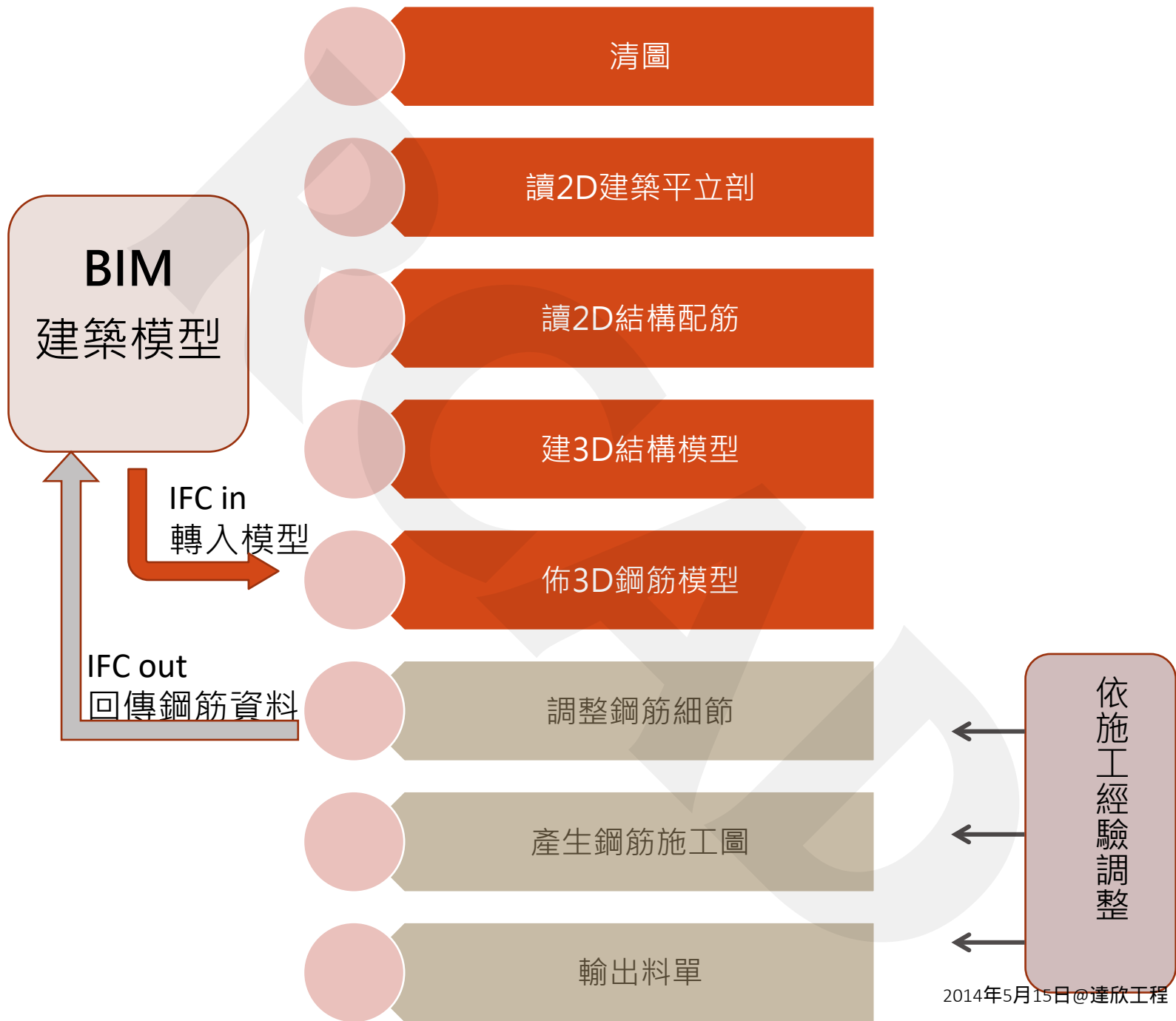
向下紮根

開拓新視野



Working Procedure:





環佳富營運模式

1. 提供軟體
2. 提供服務

